

亮首夜蛾 *Craniophora praeclara* (Graeser) (图版 III-29)

*Acronycta praeclara* Graeser, 1890, Berl. ent. Zeit. 35: 74. (Amurland, Sidemi)

*Craniophora praeclara*: Hampson, 1909, Cat. Lep. Phal. Br. Mus. 8: 54, pl. 124, fig. 4. —Kozhantschikov, 1950, Fn. SSSR, 12: 542, fig. 282. —Ogata, 1958, in Esaki, Icon. Het. Jap. p.61, pl. 84, fig. 1847. —Sugi, 1982, in Inoue, Moths Jap. 1: 680, pl. 167, fig. 14; pl. 358, fig. 8.

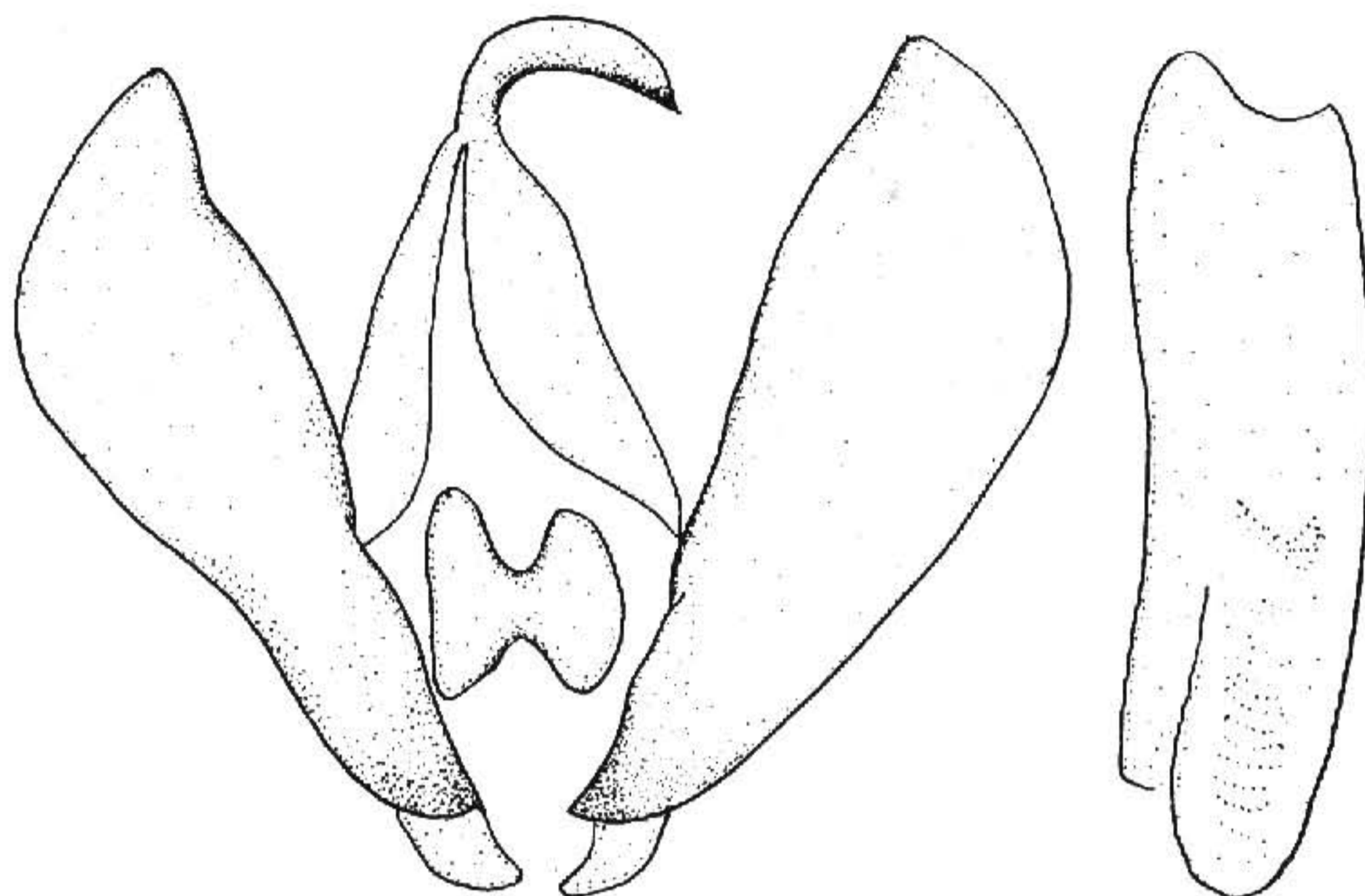


图 53 亮首夜蛾 *Craniophora praeclara* (Graeser) ♂ 外生殖器

翅展 47mm。头、胸灰色，额有黑横纹，颈板有黑线；前翅紫灰色，翅基部前半黑色并沿亚中褶扩展至内线，基线、内线及外线均双线黑色，中线黑色，中、外线间成一黑褐宽带，亚端线灰白，端区有四黑齿纹；后翅白色带褐；腹部色似后翅。雄蛾抱器瓣端窄缩（图 53）。

分布 黑龙江；日本，俄罗斯。

异首夜蛾 *Craniophora prodigiosa* (Draudt) (图版 III-30)

*Miracopa prodigiosa* Draudt, 1950, Mitt. munch. ent. Ges. 40: 119, pl. 8, fig. 5. (山西绵山)

翅展 38mm。头、胸黑色；前翅黑色带紫灰色，基线、内线与外线均双线黑色，亚中褶基部有一黑纵纹，翅后缘基部有一浅赭黄斑，环纹圆形，紫灰色，肾纹黑灰色，两纹间的中室带褐色，中线黑色，亚端线不显，可见几个白点，外区前缘脉上有几个白点；后翅黄白色，亚中褶及端区带有褐色，外线与亚端线褐色，后者似带状；腹部黑褐色。